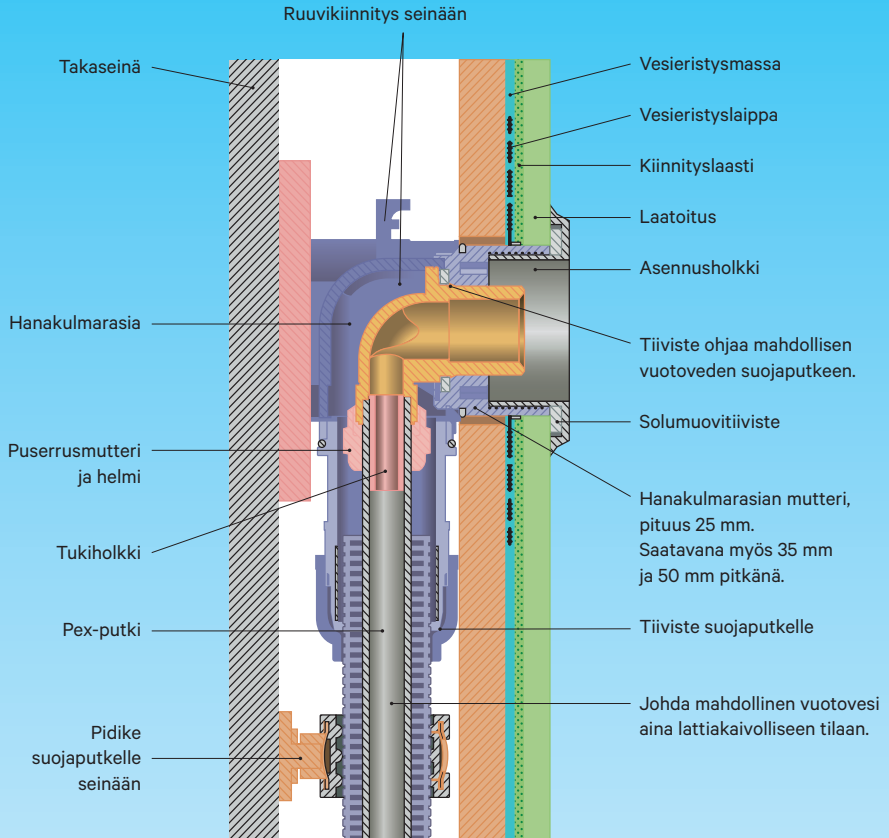


Mekapex® hanakulmarasia

Asennusohje

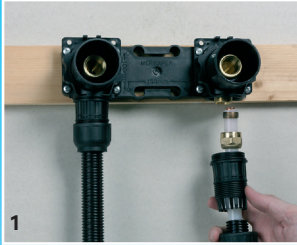
Merika nro 2236, 22361, 2239



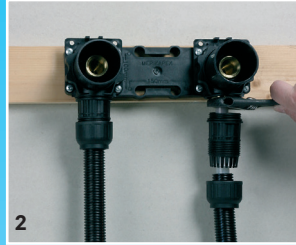
- Asennettaessa suojaputkea tulee rasian alapään tiivisteosa voidella liukuaineella.
- Putkisto on kannakoitava noin 30 cm etäisyydeltä hanakulmarasiasta.
- Asennuksen jälkeen PEX-putkisto on koeponnistettava.
- Paineekokeen jälkeen puristusliittimet on kiristettävä uudelleen.

Asennuksessa on noudatettava Ympäristöministeriön asetuksia 782/2017 rakennusten kosteusteknisestä toimivuudesta ja 814/2020 rakennusten vesi- ja viemärlaitteistoista. Liitostyön tekee aina LVI-ammattilainen. Noudatamme Teknisen Kaupan Liiton yleisiä myyntiehtoja.

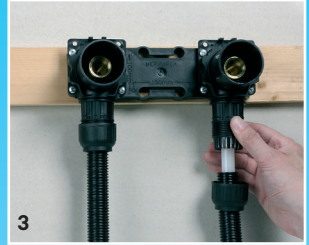
Mekapex-hanakulmarasioita on saatavana kolmelle Pex-putkikoolle: 12×2,0, 15 × 2,5 ja 18×2,5.
Rasia sopii kahdelle suoja-putkikoolle: 25 mm ja 28 mm.



1 Pex-putki vedetään hanakulmarasialle halutun kokoiseen suoja-putkeen asennettuna.



2 Suoja-putken päälle asennetaan hanakulmarasian tiivisteellinen alaosa, Pex-putken päälle messinkimutteri ja helmi sekä Pex-putken sisään tukiholkki. Messinkimutteri kiristetään liittimeen ensin käsin ja sen jälkeen avaimella.



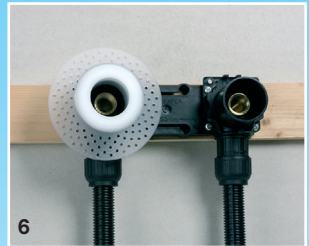
3 Tämän jälkeen alaosa kiristetään ainoastaan käsivoimaa käyttäen. O-ringestiivisteessä tulee käyttää liukuainetta.



4 Sitten asennetaan suoja-putki, joka työnnetään ylös asti. Mutteri kiristetään käsin.



5 Kosteissa tiloissa tulee aina käyttää vesieristyslaippaa. Putkisto, hanakulmarasia ja jakotukit on koeponnistettava ennen käyttöön-ottoa. Asennuksessa on noudatettava myös Ympäristöministeriön asetuksia 782/2017 ja 814/2020.



6 Asennusholkki asennetaan vesikalus-teen asennuksen yhteydessä.

Lisätarvikkeet

- M-2286** koeponnistustulppa, LVI-nro: 2014193
- M-2267** avain, LVI-nro: 2014191
- M-2269** holkki, LVI-nro: 2014195
- M-2200** taivutuskulma, LVI-nro: 2014628
- M-2302** suoja-putken jatko 28mm tiivisteellä, LVI-nro: 2013638
- M-2307** vesieristyslaippa, LVI-nro: 2014196

- M-2270_09** mutteri 35 mm, LVI-nro: 2014202
- M-2270_10** mutteri 50 mm, LVI-nro: 2014203
- M-G7037052** muuraustuki 150, LVI-nro: 7037024
- M-2309** suoja-putken jatko 25 mm tiivisteellä, LVI-nro: 2013637



Meriser Oy
Kauppatie 2, 29900 Merikarvia
p. 0207 189 810
www.merika.fi, merika@meriser.fi



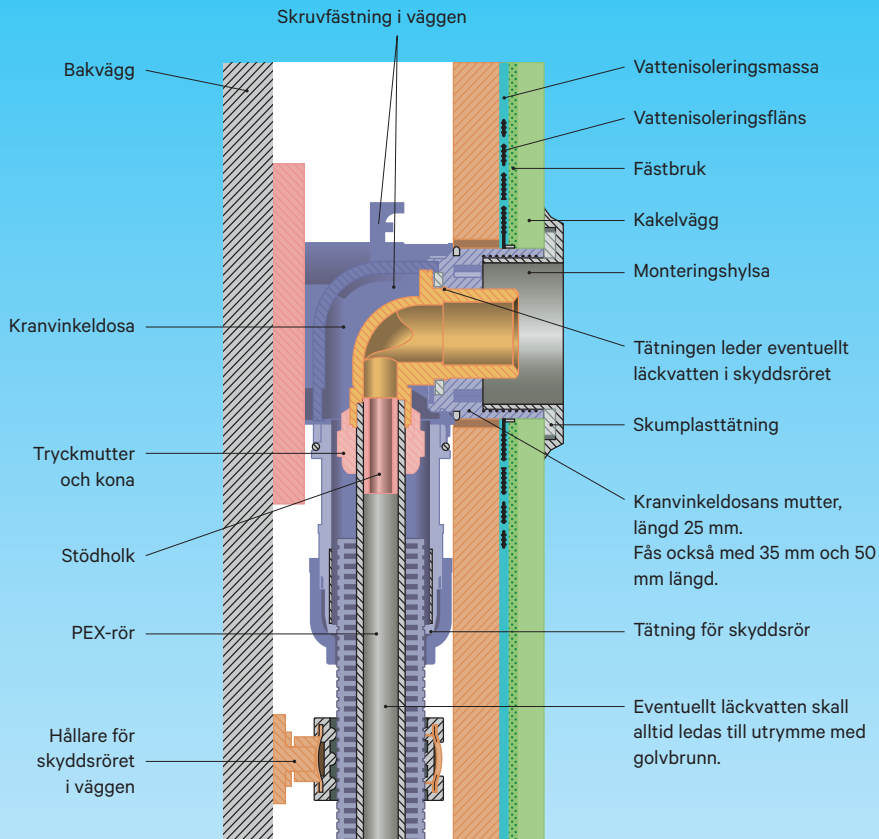
Quality for HVAC
Technology



Mekapex®-kranvinkeldosa

Installationsanvisning

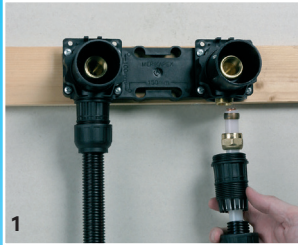
Merika 2236, 22361, 2239



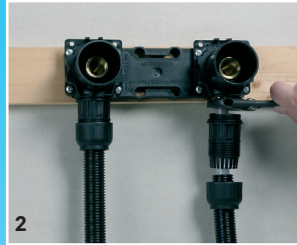
- Vid montering av skyddsroret skall tätningsdelen vid dosans nedre ände smörjas med smörjmedel.
- Rörledningen måste stödas upp cirka 30 cm avstånd från kranvinkeldosa.
- Efter monteringen skall PEX-rörledningen tryckprovas.
- Efter tryckprov skall presskopplingarna dras åt igen.
- Vid monteringen används direkt anslutning 1/2" × 3/4" t.ex. Merika nr 1664.

Förutom dessa anvisningar skall också bestämmelserna i Miljöministeriets förordning 782/2017 om byggnaders fukttekniska funktion och 814/2020 om byggnaders vatten- och avloppinstallationer följas. Anslutningsarbetet utförs alltid av en professionell VVS-installatör. Vi följer Tekniska Handelsförbundets allmänna försäljningsvillkor.

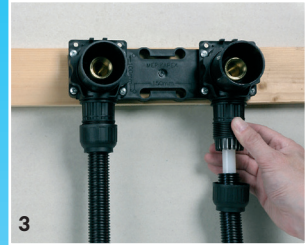
Mekapex-krankinkeldosor finns att fås för tre Pex-rörstorlekar: 12 × 2,0, 15 × 2,5 och 18 × 2,5. Dosan passar för två skyddsrorstorlekar: 25 mm och 28 mm.



1
Pex-röret dras till kranvinkeldosan monterat i ett skyddsror av önskad storlek.



2
På skyddsroret monteras kranvinkeldosans nedre del med tätning, på Pex-röret mässingmutter och kona samt i Pex-röret skyddsholk. Mässingsmuttern dras åt först för hand och sedan med nyckel.



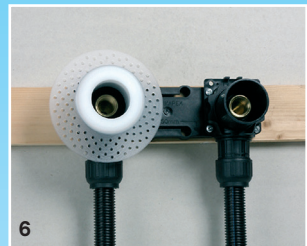
3
Sedan dras nedre delen åt endast för hand. I O-tätning skall användas glidmedel.



4
Sedan monteras skyddsroret, som skall skjutas ända upp. Muttern dras åt för hand.



5
I fuktiga utrymmen skall alltid användas vattenisoleringsfläns. Rörledningen, kranvinkeldosan och fördelare skall tryckprovas före användning. Vid monteringen skall även Miljöministeriets förordning 782/2017 och 814/2020 följas.



6
Monteringsholken monteras i samband med installering av armaturen.

Tillbehör

M-2286 tryckprovingspropp, VVS-nr: 2014193

M-2267 nyckel, VVS-nr: 2014191

M-2269 holk, VVS-nr: 2014195

M-2200 böjvinkel, VVS-nr: 2014628

M-2302 förlängning av skyddsror med 28 mm tätning, VVS-nr: 2013638

M-2307 vattenisoleringsfläns, VVS-nr: 2014196

M-2270_09 mutter 35 mm, VVS-nr: 2014202

M-2270_10 mutter 50 mm, VVS-nr: 2014203

M-G7037052 murningstöd 150, VVS-nr: 7037024

M-2309 förlängning av skyddsror med 25 mm tätning, VVS-nr: 2013637



Meriser Oy

Kauppatie 2, 29900 Merikarvia

tel. +358 (0)207 189 810

www.merika.fi, merika@meriser.fi



Quality for HVAC
Technology

